

CLAVIS®

Der Schlüssel für Ihren Wertschutz

FIG. A
ABB.A

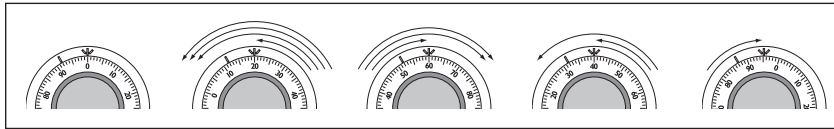
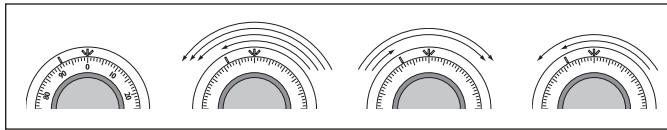


FIG. B
ABB.B



Bedienungsanleitung für Dreizahlen-Kombinationsschlösser der Serie 6600/6700

Wichtig! Den Zahlenknopf langsam und gleichmäßig drehen. Sollten Sie eine Zahl verfehlen, den Zahlenknopf nicht rückwärts drehen, sondern die gesamte Kombination noch einmal von Anfang an neu wählen. Zählen Sie nicht die Umdrehungen, sondern wie oft die Zahl die Öffnungsmarkierung (am höchsten Punkt) passiert oder erreicht. Betrachten Sie den Drehknopf und den Ring direkt von vorne, nicht von der Seite her aus einem Winkel.

Öffnen (siehe Abbildung A):

Schritt 1: Zahlenknopf nach links (entgegen dem Uhrzeigersinn) drehen; die 1. Zahl dreimal die Öffnungsmarkierung passieren lassen und beim 4. Mal auf der Markierung stehen lassen.

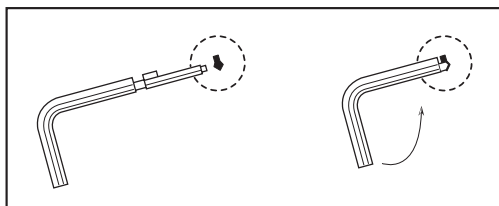
Schritt 2: Zahlenknopf nach rechts (im Uhrzeigersinn) drehen; die 2. Zahl zweimal die Öffnungsmarkierung passieren lassen und beim 3. Mal auf der Markierung stehen lassen.

Schritt 3: Zahlenknopf nach links (entgegen dem Uhrzeigersinn) drehen; die 3. Zahl einmal die Öffnungsmarkierung passieren lassen und beim 2. Mal auf der Markierung stehen lassen.

Schritt 4: Zahlenknopf bis zum Anschlag nach rechts drehen.

Schritt 5: Zum Verschließen und Sichern des Kombinationsschlösses den Zahlenknopf mindestens vier volle Umdrehungen nach links (entgegen dem Uhrzeigersinn) drehen.

FIG. C
ABB.C



Wichtig! Zahlen wie Geburtstage o. dgl., die eventuell erraten werden könnten, wenn der Benutzer bekannt ist, sind als Öffnungscodes ungeeignet.

Kundendienst



CLAVIS Deutschland GmbH
Grüner Weg 38
34117 Kassel

Telefon: +49 (0)561 988 499-0

E-Mail: info@tresore.eu

Internet: www.tresore.eu

www.tresorschloss.de

Umstellen der Kombination eines Dreizahlen-Kombinationsschlösses der Serie 6600/6700

Wichtig! Hierfür ist der richtige Umstellschlüssel erforderlich. Bei einem Schloss, dessen Drehknopf-Keilnut bei der Zahl 50 liegt, darf die dritte Zahl der Kombination nicht zwischen 5 und 11 liegen. Diese „verbotene Zone“ kann sich installations- und toleranzbedingt etwas verschieben, liegt jedoch in jedem Fall zwischen 4 und 12. Aufeinander folgende Zahlen einer Kombination müssen mindestens fünf Zahlenplätze voneinander entfernt liegen. Die Abdeckung des Schlösses nicht entfernen. Im Fall eines Irrtums die gesamte Kombination noch einmal von Anfang an neu wählen.

Umstellen (siehe Abbildung B):

Schritt 1: Das Schloss mit der noch gültigen Kombination aufsperrern und die Tresortür öffnen. Das Schloss bei geöffneter Tresortür wieder verschließen.

Schritt 2: Die bestehende Kombination erneut wählen, diesmal jedoch die Umstellungsmarkierung (Stellung „11 Uhr“) verwenden. Die dritte (letzte) Zahl der Kombination an der Umstellungsmarkierung stehen lassen.

*** Wenn keine Umstellungsmarkierung vorhanden:
Öffnungsmarkierung = Umstellungsmarkierung**

Schritt 3: (siehe Abbildung C.) Den Umstellschlüssel in das Schlüsselloch in der Gehäuseabdeckung des Schlösses einführen. Der Schlüssel muss bis zum Anschlag eingeführt werden.

Schritt 4: Umstellschlüssel um 90° nach links (entgegen dem Uhrzeigersinn) drehen.

Schritt 5: Unter Verwendung der Umstellungsmarkierung eine neue Dreizahlenkombination eingeben:

- Zahlenknopf nach links drehen, dabei die erste neue Zahl dreimal die Öffnungsmarkierung passieren lassen und beim 4. Mal auf der Umstellungsmarkierung stehen lassen.
- Zahlenknopf nach rechts drehen, dabei die zweite neue Zahl zweimal die Öffnungsmarkierung passieren lassen und beim 3. Mal auf der Umstellungsmarkierung stehen lassen.
- Zahlenknopf nach links drehen, dabei die dritte neue Zahl einmal die Öffnungsmarkierung passieren lassen und beim 2. Mal auf der Umstellungsmarkierung stehen bleiben.
- Zahlenknopf um zehn Zahlen nach rechts weiterdrehen.

Schritt 6: Umstellschlüssel um 90° bis zum Anschlag nach rechts drehen und abziehen.

Schritt 7: Die neue Kombination mindestens dreimal an der Öffnungsmarkierung testen.

Nach einer Änderung des Öffnungscodes sollte das Schloss zunächst bei geöffneter Tresortür probeweise mehrmals vor- und zurückgeschlossen werden.