

CLAVIS®

Der Schlüssel für Ihren Wertschutz



**KABA®**

# Tresorschloss SL 525

Qualität und Funktionalität auf höchstem Niveau

# Sicher und zuverlässig in allen Bereichen

Das Tresorschloss SL 525 ist besonders auf Anwendungen im mittleren bis hohen Sicherheitssektor ausgelegt – Bankensektor, Poststellen, Grosshandelsketten, Firmen- und Geschäftstresore, Juwelier- und Schmuckhandel, Wechselstuben, Schnellimbisrestaurants, Hotels und Privat. Überall wo Zeitschlossfunktionen, mehrere Bediener, organisatorische Flexibilität und ein hoher Grad an Kontrolle und Rückverfolgbarkeit erforderlich sind.

Durch das Standard-Befestigungslochbild ist das Schloss auch dafür geeignet, traditionelle mechanische Tresorschlösser und Zeitschlösser zu ersetzen. Dank der vielfältigen Funktionen und der über Rechner programmierbaren Ein- und Ausgänge ist jedes Schloss genau auf die jeweiligen Anforderungen abstimbar. Mit dieser einmaligen Flexibilität – kombiniert mit einfachster Installation und selbsterklärender Bedienung – sind den Anwendungsmöglichkeiten nahezu keine Grenzen gesetzt.

- Banken
- Post
- Grosshandelsketten
- Firmen- und Geschäftstresore
- Geldausgabeautomaten
- Hotels
- Privat

## Bank & Post



„Als Sicherheitsverantwortliche einer Grossbank mit mehreren Hundert Filialen will ich mich nur auf Tresorschlösser verlassen, die von unabhängigen Sicherheitsinstituten zertifiziert sind.“

„Schwache Glieder in der Sicherheitskette können wir uns nicht leisten. Dabei spielen Qualität und Zuverlässigkeit, Anschaffungs- und Unterhaltskosten sowie Integration und Flexibilität eine nicht zu vernachlässigende Rolle.“

Sicher und zuverlässig

## Grosshandelskette



„Bei uns muss alles ganz schnell gehen. Die Kunden wollen nicht warten, deshalb kommen sie ja zu uns. Ich habe keine Zeit, mich auch noch um komplizierte Technik zu kümmern.“

„Code eintippen, Tresor öffnet, Einnahmen hinein, Türe schliessen, Tresor ist zu. So einfach ist das. Und bei Unstimmigkeiten wird niemand zu Unrecht verdächtigt. Jeder hat seinen eigenen Code. Der Chef weiss immer, wer wann was am Tresor gemacht hat.“

Schnell und kundenfreundlich

## Firmen- & Geschäftstresor



„Diskretion und Zuverlässigkeit spielen eine grosse Rolle. Für mich ist es darum wichtig, dass meine Sicherheits-einrichtung zuverlässig funktioniert und einfach zu bedienen ist.“

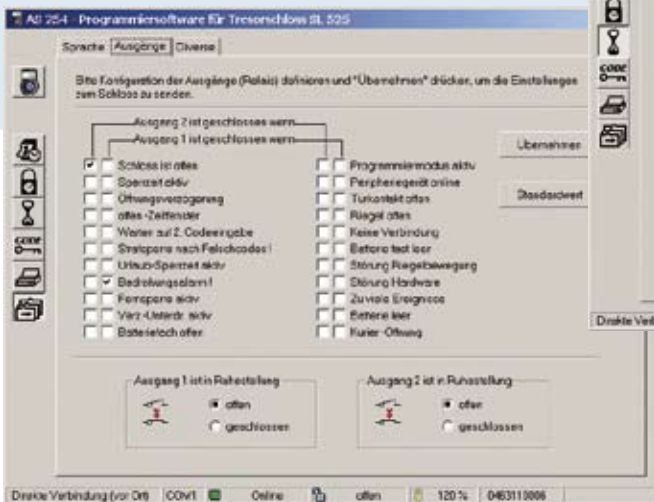
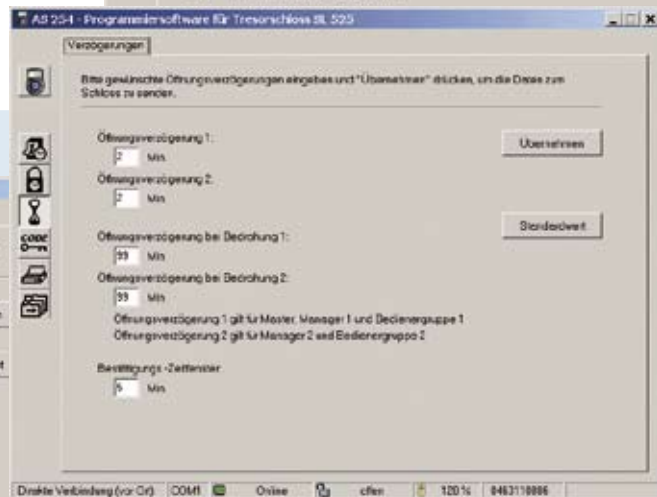
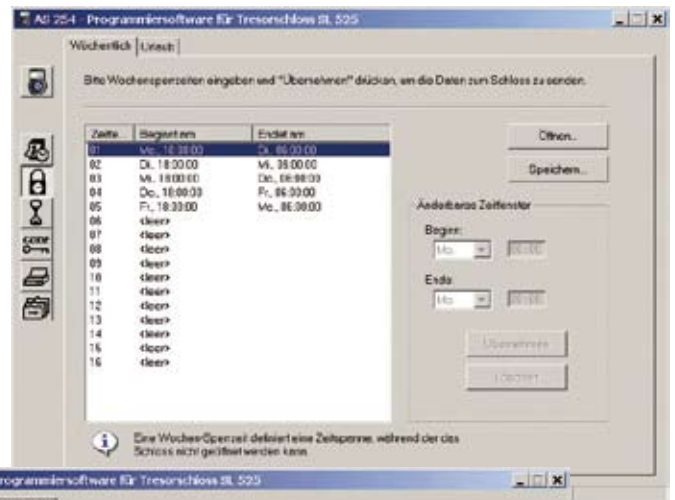
„Nebst dem eleganten Design der Tastatur zählt für mich selbstverständlich auch die persönliche Sicherheit: Mit einem speziellen Code könnte ich jederzeit Hilfe herbeirufen, automatisch die Überwachungskamera einschalten oder den Tresor für längere Zeit sperren.“

Diskret und elegant

# Sicherheit und Flexibilität

Mit der bedienerfreundlichen, mehrsprachigen Programmiersoftware wird das Schloss Ihren individuellen Sicherheitsanforderungen angepasst. Daten werden komfortabel gespeichert und mit einem Mausklick auf weitere Schlösser übertragen.

Standardmässig sind 5 programmierbare Ein- und Ausgänge mit vielen wählbaren Kriterien bereits enthalten. Sie benötigen keine Zusatzmodule, und es fallen auch keine weiteren Installationsarbeiten an, alles ist im Komplettpaket des SL 525 dabei. So sichern Sie Ihre Investition und bleiben flexibel, heute und auch in Zukunft.

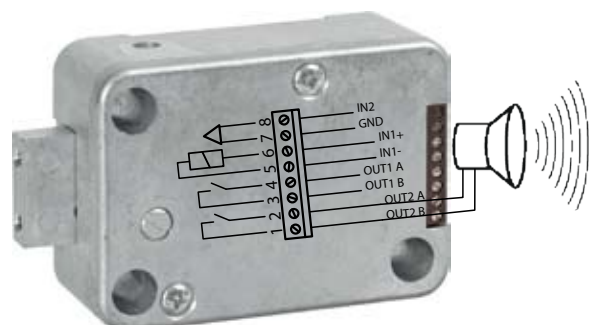


## Sicherheit und Flexibilität

- 22 Bedienercodes
- Mehrstufige Codehierarchie
- Gruppenbildung
- Vieraugenidentifikation
- 16 Wochenspernzeiten
- Fernsperre
- Mehrere Alarmauslösungen
- Öffnungsverzögerungen
- 2400 protokollierte Ereignisse
- 3 Ein- und 2 Ausgänge

## Anwendungsbeispiel

Im Schloss integrierte Ein- und Ausgänge ermöglichen den einfachen Anschluss an eine Alarmanlage oder Fernüberwachung. All-in-one.



# Funktionsumfang

## Hochsicherheitsschloss

- + Motorschloss mit automatischer Verriegelung
- + Umstellbare Riegelfunktion: Sperrriegel (dead bolt) / gefederter Riegel (spring bolt)\*
- + Schnelle Nach- und Umrüstung dank Standarddimensionen
- + Im Schloss integrierte Ein-/Ausgänge für z.B. Alarmanschluss, Fernüberwachung, usw.
- + Hochwertige, robuste Metall-Eingabeeinheit in elegantem Design
- + Grosse, gut lesbare Flüssigkristallanzeige
- + Überdurchschnittlich lange Batterielebensdauer
- + Batteriefach von aussen zugänglich
- + Mehrere umstellbare Anzeigesprachen
- + Nicht rücksetzbarer Öffnungszähler
- + Signalton-Lautstärke einstellbar\*\*
- + Grosser, aussagekräftiger Ereignisspeicher
- + Zulassungen: EN 1300 B, ECB-S, VdS Klasse 2, IMP Klasse B, CNPP a2p Stufe B/E, UL Typ 1

## Codeschloss

- + 4 Hierarchiestufen: Master, Manager, Bediener, Kurier
- + Vieraugenidentifikation
- + Code-Sperrung
- + Strafsperre nach mehreren Falschcodeeingaben
- + Bedrohungscodeeingabe ein-/ausschaltbar
- + Codeeingabe-Format (ID+PIN oder PIN+ID) wählbar\*\*

## Zeitschloss

- + Echtzeituhr mit Wochentag und Schaltjahrfunktion
- + Einstellbares Zeitformat (AM/PM oder 24-Stundenformat)
- + Wochensperrzeit-Programme
- + Eilsperrung (ab sofort bis Ende nächste reguläre Wochensperrzeit)
- + Urlaubssperrzeiten
- + Jährlich wiederholende Sperrzeiten
- + Vollautomatische Sommer-/Winterzeit-Umschaltung\*\*

## Öffnungsverzögerung

- + Öffnungsverzögerungen mit Bestätigungsfenster pro Codegruppe
- + Öffnungsverzögerungen bei Bedrohung mit Bestätigungsfenster pro Codegruppe\*\*
- + Digitaler Eingang zum Umgehen der Verzögerungen

## Steuer-Eingänge

- + Türkontakt
- + Umgehen der Öffnungsverzögerung
- + Fernsperre
- + Gesteuerte Fern-Sperrung\*\*
- + Bedrohung bei Auslassung\*\*

## Digitale Ausgänge

- + Bedrohungs-Alarm
- + Schloss offen
- + Ausgangs-Polarität invertierbar\*\*
- + Weitere Ausgänge individuell programmierbar\*\*

\* nicht VdS-zertifiziert

\*\* mit Programmiersoftware



## SL 523

Für Anwendungen, wo keine Einstellungen mit der Programmiersoftware notwendig sind, ist das Modell SL 523 erhältlich. Gleiche Qualität und Sicherheit, jedoch mit eingeschränkten Zeit- und Programmierfunktionen.

# All-in-One



**Motorschloss mit Autoverriegelung**

**Komfortbedienung einfach & sicher**

**Mehrsprachen Anzeige & Symbole**

Das Motorschloss bietet ein Höchstmass an Zuverlässigkeit und Montageflexibilität. Durch seine Konstruktion gewährt es grösstmögliche Sicherheit gegen Umgebungseinflüsse wie Schläge, Elektrostatik oder Elektromagnetismus.

Zwischen Eingabeeinheit und Motorschloss wird keine Spindel benötigt. Das Schloss ist optimal vor Angriff geschützt, da seine Position von aussen nicht ersichtlich ist.

- Höchste Verschlussicherheit
- Frei wählbare Montageposition
- Keine Spindel
- Standard Befestigungslochbild

Das übersichtliche Tastaturfeld mit eindeutigen Bezeichnungen hilft, im täglichen Betrieb die Öffnungscodes schnell und sicher einzugeben oder dem Sicherheitsbeauftragten rasch die Berechtigungsstruktur zu ändern.

Über die Informationstaste wird der Batteriezustand oder die Anzahl Öffnungen abgerufen und mit den Pfeiltasten schnell und komfortabel zur gewünschten Funktion navigiert. Der Batteriewechsel erfolgt bequem von aussen.

- Übersichtliches Tastenfeld
- Eindeutige Rückmeldung
- Hochwertige Tasten
- Einfacher Batteriewechsel
- Mehrstufige Sicherheitsüberwachung

Dank Menüführung in mehreren umstellbaren Sprachen und unmissverständlichen Symbolen ist die Bedienung selbsterklärend. Dies reduziert die Fehlerquote und erhöht Effizienz und Betriebssicherheit auch bei häufig wechselnden Benutzern.

Keine interpretationsbedürftigen Pieptöne und blinkende LEDs. Die grosse kontrastreiche LCD-Anzeige informiert klar und unmissverständlich über den jeweiligen Schlosszustand, was wiederum die Bedienung erleichtert und Betriebsunterbrüche reduziert.

- Umstellbare Anzeigesprache
- Grosse, gut lesbare LCD-Anzeige
- Informationen in Text und Symbol



CLAVIS Deutschland GmbH  
Schillerstraße 47-51  
34117 Kassel

Telefon: +49 (0)561 988 499-0  
Fax: +49 (0)561 988 499-99  
E-Mail: [info@tresore.eu](mailto:info@tresore.eu)  
Internet: [www.tresore.eu](http://www.tresore.eu)  
[www.tresorschloss.de](http://www.tresorschloss.de)

