

# Kaba Axessor<sup>®</sup> USB Tresorschloss Funktionsumfang



## Motorschloss

- Patentiertes Motorschloss mit automatischer Verriegelung
- Riegel und Motor Sensoren überwacht
- Riegelöffnungsdauer wählbar
- Schnelle Umrüstung dank Standardabmessungen
- 1 potenzialfreier Eingang 12 VDC
- 1 kontaktgesteuerter Eingang
- 2 potenzialfreie Ausgänge
- Ein-/Ausgangspolarität invertierbar
- Speicher für 10'000 Ereignisse
- Externe Spannungsversorgung optional

## Eingabeeinheit

- Hochwertige, robuste Metall-Eingabeeinheit mit USB-Schnittstelle
- Kontrastreiche LCD-Anzeige
- 10 umstellbare Anzeigesprachen (EN, FR, DE, NL, IT, ES, HU, PT, PL, TR)
- Batteriebetrieb (3 x AM3, AA)

## Software

- AS284-Programmiersoftware:
  - unterstützt USB
- AS286 Audit-Viewer:
  - auslesen des Ereignisspeichers
- Zugriffskontrolle durch USB-Dongle sicher gestellt
- Windows Betriebssysteme (32/64 Bit) ab XP SP3 werden unterstützt

## Codefunktionen

- 2 Hierarchiestufen: 1 Master, 2 Manager, 18 Bediener, 1 Kurier
- Vieraugenidentifikation für Öffnung wählbar
- Code Einzel- oder Gruppensperung
- Bedrohungscode +/- 1
- Strafsperre nach 4 Falscheingaben

## Berechtigungen

- Schlossöffnung Master wählbar
- Zugriff der Manager auf Eilsperung wählbar
- Zeitverzögerungsumgehung für Kurier wählbar

## Zeitfunktionen

- Sommer-/Winterzeit-Umschaltung
- 16 Wochensperzeit-Programme
- 22 Urlaubs- und jährliche Sperrzeiten
- Eilsperre [hh:mm]
- Fernsperung Schlosszugriff

## Öffnungsverzögerung

- für jede Codegruppe Normal- und Bedrohungsverzögerung wählbar von 0..99 Minuten
- Bestätigungszeitfenster wählbar von 1..99 Minuten
- Eingang zum Umgehen der Öffnungsverzögerung

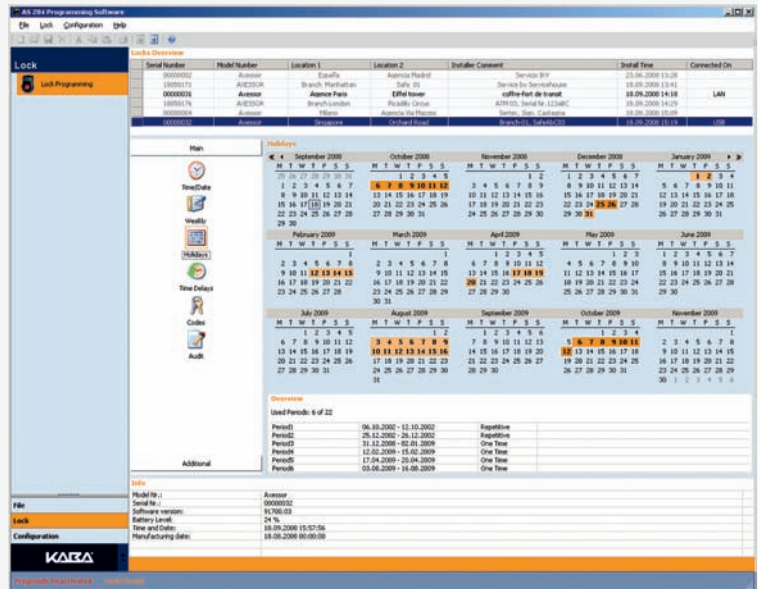
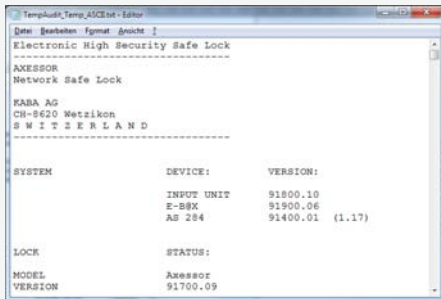
## Weitere Funktionen

- Tür offen Signal (Summer) mit zwei verschiedenen Lautstärken
- Sprachumstellung bei geschlossenem Schloss
- Batteriestandsanzeige in Prozent

## Zulassungen

- EN 1300 B, VdS Klasse 2
- UL Typ 1
- CNPP a2p Stufe B in Vorbereitung

# Grosse Flexibilität - Investitionssicherheit



Wie alle Produkte der Axessor Serie bietet das elektronische Tresorschloss Axessor® USB, direkt an der Eingabeeinheit einen USB 2.0 Anschluss für die Verbindung mit der Programmiersoftware vor Ort. Viele Funktionen wie Codeverwaltung oder Konfigurieren der Zeitverzögerungen können direkt über die Eingabeeinheit programmiert werden.



## Zubehör

### Externe Steckernetzteile

Steckernetzteil für den Standalone-Betrieb. Anschluss direkt an Axessor®- Schloss EU, 100–240V/50–60Hz/6V



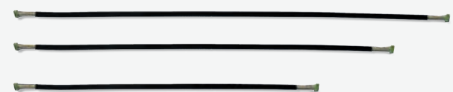
Steckernetzteil für den Anschluss an Power Box (EU, 100–240V/50–60Hz/12V stabilisiert).



Power Box für den Standalone-Betrieb. Anschluss direkt an Axessor®-Schloss, 9–24 VDC/6VDC.

### Verbindungskabel

Verbindungskabel Eingabeeinheit – Tresorschloss für frei wählbare Montageposition 55/120/200 cm.



## Kundendienst



CLAVIS Deutschland GmbH  
Schillerstraße 47-51  
34117 Kassel

Telefon: +49 (0)561 988 499-0  
Fax: +49 (0)561 988 499-99  
E-Mail: info@tresore.eu  
Internet: www.tresore.eu  
www.tresorschloss.de