



CLAVIS®

Der Schlüssel für Ihren Wertschutz

BEYOND SECURITY

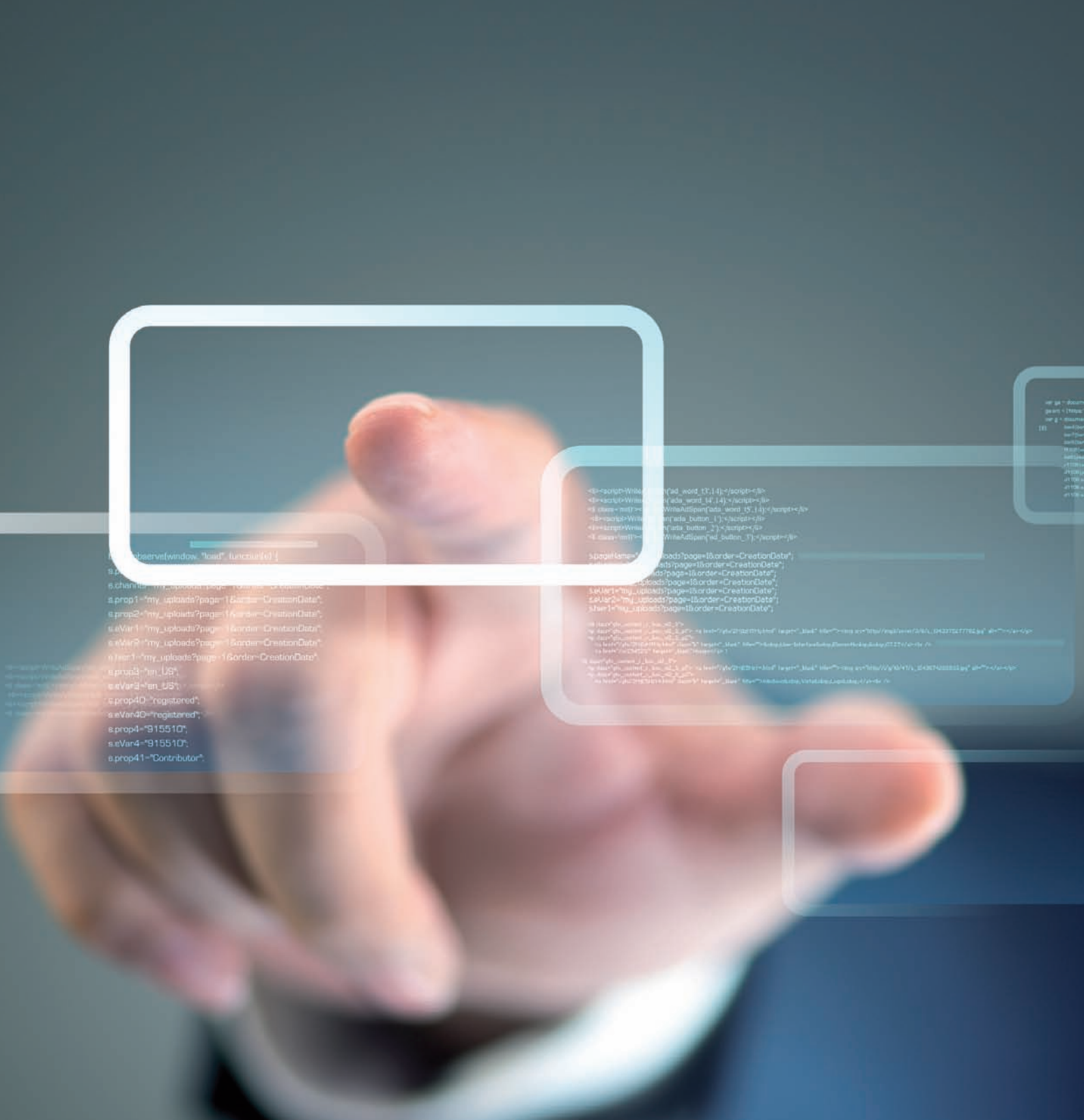
KABA®

## *Axessor Series*

Ein Hochsicherheitsschloss für  
alle Fälle



*Höchste  
Zuverlässigkeit*



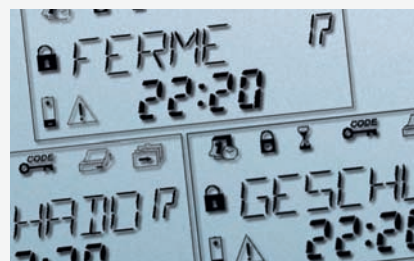
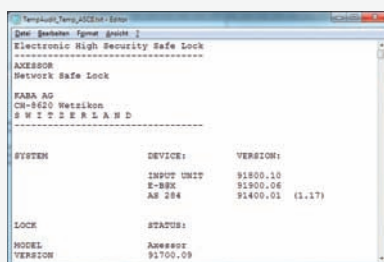
## *Vielseitig einsetzbar – anpassbar*

Die Axessor® Tresorschloss-Serie deckt mit unterschiedlichen Produkten ein breites Anwendungsgebiet ab. Verschiedene Betriebsarten und modular ausbaubare Hardware ermöglichen eine individuelle Anpassung an die jeweiligen Bedürfnisse. Alle Schlösser basieren auf der selben feldgeprüften Hardware und garantieren hohe Zuverlässigkeit im täglichen Dauerbetrieb. Modulare Erweiterungen mit externer Stromversorgung und zusätzlichem Netzwerkmodul für die IP und CIT Produktvariante gehören zum Standard der Familie und garantieren somit eine hohe Investitionssicherheit im Einzelbetrieb wie auch im Verbund.

# Bewährte Qualität Höchste Zuverlässigkeit

Qualität zahlt sich durch hohe Verfügbarkeit und niedrige Unterhaltskosten aus. Deshalb besitzt die Axessor® Serie ein Metallgehäuse mit hochwertigen Tasten, eine gut lesbare Anzeige mit verständlichen Informationen und ist zudem einfach zu bedienen.

Zuverlässige Hardware garantiert einen hohen Gebrauchsnutzen. Flexible, einfach konfigurierbare Software erlaubt eine optimale Anpassung an individuelle Sicherheitsanforderungen. Leistungsfähige Elektronik ermöglicht eine umfassende Statusüberwachung und schnelle Interventionsmöglichkeiten, was höchste Sicherheit garantiert.



## Axessor®-Eingabeeinheit

Das übersichtliche Tastaturfeld mit eindeutigen Bezeichnungen hilft, im täglichen Betrieb, Öffnungscodes schnell und sicher einzugeben. Die Menüführung kann auf verschiedene Sprachen umgestellt werden und ist selbsterklärend. Dies reduziert die Fehlerquote und erhöht die Betriebssicherheit.

Einstellungen lassen sich je nach Schlossversion auf drei Arten verändern:

- vor Ort mit der Tastatur
- mit einem PC via USB-Anschluss an der Eingabeeinheit
- mittels Fernzugriff über ein Netzwerk.

Das bietet den Sicherheitsverantwortlichen Flexibilität und steigert die Effizienz.

## Axessor®-Ereignisspeicher

Der nicht löschbare Ereignisspeicher umfasst 10'000 Einträge und kann mittels Programmier- oder Auditsoftware ausgelesen werden. Der Detaillierungsgrad der Einträge garantiert eine lückenlose Rückverfolgbarkeit der Bedienungen und Manipulationen am Schloss.

## Motorschloss

Das patentierte Motorschloss mit Autoverriegelung bietet höchste Verschlussicherheit und kann dank Standard-Befestigungslochbild einfach in bestehende Riegelwerke eingebaut werden. Seine Konstruktion gewährt höchste Sicherheit gegen Schläge und elektromagnetische Störungen.

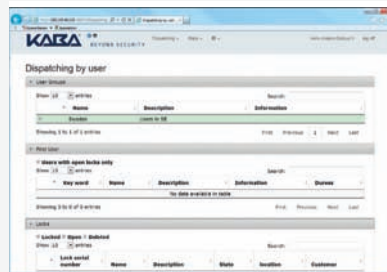
Eingabeeinheit und Schloss sind mit einem Kabel verbunden — die Montageposition ist frei wählbar und von aussen nicht ersichtlich.

- 1 Info-Taste der Eingabeeinheit zeigt zusätzliche Angaben über Schloss wie Seriennummer, Batteriestatus, Anzahl Öffnungen und Firmware Version an.
- 2 Nicht löschbarer Ereignisspeicher mit 10'000 Einträgen.
- 3 Mehrsprachige Anzeige mit verständlichen Informationen und klaren Symbolen.

# Axessor CIT

## Einmalcodes und Vernetzung in einem

*Durch die Verschmelzung von Netzwerkfunktionalität mit Einmalcode Betriebsart entsteht mit dem Axessor CIT ein neues Top-Produkt der Serie, das in Punkto Flexibilität neue Massstäbe setzt.*



### *Axessor CIT*

Die unterschiedlichen Betriebsarten, die teilweise auch im Parallelbetrieb möglich sind, machen diese Variante der Axessor Serie zu einem vielseitig anwendbaren Tresorschloss. Gleich wie die IP Version, kann das Axessor CIT auch als Stand-Alone Schloss in Betrieb genommen werden und zu einem beliebig späteren Zeitpunkt durch eine eBox erweitert und vollständig vernetzt werden. Der Verantwortliche kann bei der Konfiguration wählen, welche Betriebsart(en) aktiviert werden soll(en).

Das Schloss löst das bisherige Questor Einmalcodeschloss ab und ist funktionell vollständig kompatibel zu seinem Vorgänger; alle aus dem Questor bekannten Features und Abläufe sind eins-zu-eins ins Axessor CIT übernommen worden. Für einen bestehenden Questor Kunden ändert sich bis auf den USB Anschluss nichts.

### *Einmalcode*

Den jeweiligen Erfordernissen entsprechend kann für die Öffnung mit Einmalcode zwischen dem Standard «OTC – One Time Code» Ablauf oder der patentierten «ICS – Interactive Code System» Modalität ausgewählt werden. Dabei können für die einzelnen Schlösser in einem Verbund die unterschiedlichen Betriebsarten auch kombiniert werden. Axessor CIT mit Einmalcode funktioniert vollkommen schlüssellos und ohne Datenverbindung vom Schloss zur Zentrale. In der Betriebsart ICS kann zudem eine Benachrichtigung über eine Bedrohungssituation am Schloss an die Zentrale übermittelt werden, noch bevor die Öffnung erfolgt. In der Zentrale erhält man dadurch die Möglichkeit, situationsgerecht auf den Alarm zu reagieren. Öffnungscodes im ICS haben eine beschränkte Gültigkeitsdauer von einigen Minuten bis zu mehreren Stunden und verfallen danach automatisch.

Die Verwaltung des Systems und die Berechnung der Öffnungscodes erfolgt weiterhin über die seit Jahren eingesetzte Managementsoftware AS274. Bezüglich des Betriebs im Einmalcodemodus ist das Axessor CIT zu hundert Prozent kompatibel mit bereits installierten Managementlösungen.

### *Parallelbetrieb*

Wenn eins und eins mehr als zwei ergibt, so trifft dies mit Sicherheit auch auf den nun im Axessor CIT möglichen Parallelbetrieb von Standard oder Bank Modus mit Einmalcode oder interaktivem Modus zu. Der Einsatz ist vielfältig; so kann der Normalbetrieb um einen Modus ergänzt werden, der die Möglichkeit bietet, eine dringend erforderliche Öffnung für den Ausnahmefall in der anderen Betriebsart zuzulassen. Durch die hohe Flexibilität in der Programmierung kann das Schloss den unterschiedlichsten Abläufen angepasst werden.

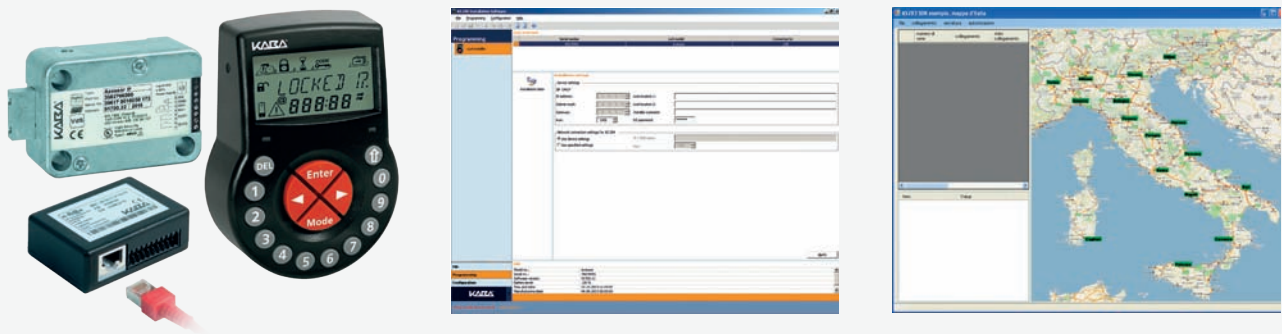


# Axessor IP

## Grosser Funktionsumfang

*Axessor® IP ermöglicht, Schlösser zentral zu überwachen und Einstellungen schnell den ändernden Betriebsanforderungen anzupassen.*

Das reduziert die Reise- und Verwaltungskosten, erhöht die Produktivität des Sicherheitspersonals und verbessert die Kontrolle der Tresorschlösser.



### *Axessor IP*

Die IP fähige Axessor Version bietet einen gegenüber der USB Ausführung nochmals ausgebauten Funktionsumfang und eine optionale Erweiterung in Form der eBox für den Anschluss an ein TCP/IP Netzwerk.

Zusammen mit einer standardisierten oder individuell programmierten Überwachungs- und Programmierungssoftware kann eine unbegrenzte Anzahl Schlösser zentral gesteuert und überwacht werden. Sämtliche Datenverbindungen und verfügbaren Kommunikationsprotokolle verwenden eine sichere Verschlüsselung nach dem weit verbreiteten Standard AES.

### *AS 280, Installationssoftware*

Mit der Installationssoftware werden die notwendigen Netzwerkeinstellungen im Axessor® konfiguriert, z. B. die IP Adresse, der Port oder ob ein DHCP Server die Adresse verwaltet. Die Konfiguration erfolgt am Schloss. Die Installationssoftware ist mit einem USB-Sicherheitsdongle sowie mit einem Passwort geschützt. Jegliche Aktion wird zudem in einem Logfile protokolliert.

### *AS284, Managementsoftware*

Dank Möglichkeiten wie Batchprogrammierung und einer flexiblen Berechtigungskonfiguration für alle Bediener bietet die Software eine effiziente Lösung zur Verwaltung von einigen wenigen bis zu hunderten von vernetzten Schlössern.

### *AS 283 SDK,*

#### *Software-Entwicklungspaket*

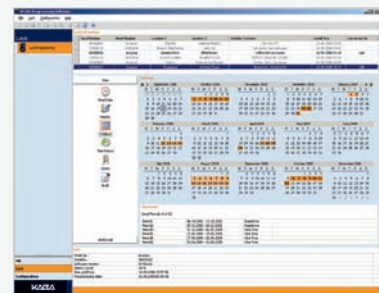
Das Software-Entwicklungspaket beinhaltet sämtliche für einen Programmierer benötigten Funktionen, um mit dem Axessor® IP eine verschlüsselte Kommunikation über LAN oder USB aufzubauen und alle möglichen Schlossparameter zu verändern. Mit sehr wenig Programmieraufwand können somit Axessor®-Schlösser in kundenspezifische Softwareapplikationen integriert werden. Das Software-Interface ist als .NET-Funktionsbibliothek erhältlich und ist somit für .NET-Entwickler bestens geeignet.

# Axessor USB

## Intuitive Bedienung

*Mit der leistungsfähigen Software kann eine grosse Anzahl Schlösser effizient verwaltet werden. Berechtigte Sicherheitsverantwortliche können die Konfiguration des Axessors<sup>®</sup> anpassen, Benutzer löschen oder neue hinzufügen.*

Die Verbindung von Schloss zu Computer erfolgt über einen Standard USB 2.0 Anschluss an der Eingabeeinheit. Alle benötigten Softwarekomponenten wie Treiber werden bei der Installation der Software mitgeliefert und garantieren einfachste Installation und Betrieb der Software auf unterschiedlichen Windows<sup>®</sup> Betriebssystemen. Die Programmierung der Grundfunktionen ist auch ohne Software direkt über die Eingabeeinheit möglich.



### *Axessor USB*

Überall dort wo Flexibilität gefordert ist, ist Axessor USB die geeignete Wahl. Es bietet eine moderne Programmiersoftware und Auditierung über den USB Anschluss der Eingabeeinheit. Die Standard-Einstellungen entsprechen den gängigen Anforderungen für den Einsatz an privaten Trepsen inklusive der direkt am Schloss verfügbaren Ein- und Ausgänge für den Anschluss an eine Alarmanlage. Entsprechend ist die einfache Programmierung vieler Grundeinstellungen wie Codes oder Datum/Zeit auch ohne Software über die Eingabeeinheit möglich.

### *Bewährt vielseitig*

Die Axessor<sup>®</sup> Serie ist eine Weiterentwicklung der bereits tausendfach im Einsatz stehenden Produktfamilie und gehört zu den leistungsfähigsten und zuverlässigsten Schlosssystemen im Markt. Das robuste Metallgehäuse genügt den höchsten Qualitätsansprüchen. Das individuell konfigurierbare Funktionsangebot erlaubt die Anpassung an sich ändernde Betriebsanforderungen. So ist Ihre Investition gesichert, heute und in der Zukunft.

### *Modular und flexibel*

Axessor<sup>®</sup> Serie kann mit einer externen Spannungsversorgung betrieben werden womit der Batteriewechsel entfällt. Die vielen zusätzlichen, programmierbaren Ein- und Ausgänge erlauben zudem eine flexible Integration in Alarmsysteme und eine umfangreiche Systemüberwachung.

### *AS 284-USB, Programmiersoftware*

Die einfach zu bedienende Software ermöglicht die Parametrierung der am System angeschlossenen Schlösser über die USB-Schnittstelle. Einzelne Schlösser können dank der übersichtlichen Schlossliste über die Seriennummer oder die kundendefinierte Benennung schnell gefunden werden.

### *AS 284, Audit-Viewer*

Ein grosser Ereignisspeicher mit 10'000 Einträgen erlaubt die Analyse selbst weit zurückliegender Schlossaktivitäten. Die Auslesung erfolgt vor Ort über eine direkte USB-Verbindung zum Schloss. Der Lesevorgang wird mit dem Master- oder Managercode ausgelöst.

# Grosse Flexibilität Investitionssicherheit

Ob Stand-alone Betrieb oder mit Vernetzung, die Axessor Tresorschlossfamilie bietet für jede Anwendung das richtige Produkt. Es ist das ideale Tresorschloss für den einfachen Einsatz vom privaten Wertschutzbehältnis bis zur vollständig vernetzten Überwachung und Steuerung in einer Organisationen mit grossen Filialnetzen wie Banken, Post, Handels- oder Restaurantketten.



Patentiertes Motorschloss mit Autoverriegelung für höchste Verschluss-sicherheit. Zwei frei programmierbare Eingänge und zwei potentialfreie Relais-Ausgänge direkt am Schloss verfügbar.

- Private
- Hotels
- Gewerbe
- Banken
- Postfilialen
- Grosshandelsketten
- Restaurantketten
- Werttransportunternehmen
- Staatliche Institutionen



	AXESSOR CIT	AXESSOR IP	AXESSOR USB
Einmalcodes	ja	nein	nein
Netzwerkfähig	ja	ja	nein
Master Code	1, öffnet/kann nicht öffnen Sperrzeitunterbrechung	1, öffnet/kann nicht öffnen Sperrzeitunterbrechung	1, öffnet/kann nicht öffnen
Manager Codes	4, Funktion konfigurierbar	4, Funktion konfigurierbar	2, Berechtigung vorgegeben
Bediener Codes	36, in vier Gruppen	36, in vier Gruppen	18, in zwei Gruppen
Kurier Code	1, öffnen oder Zeitverzögerungs- umgehung	1, öffnen oder Zeitverzögerungs- umgehung	1, öffnen oder Zeitverzögerungs- umgehung
Sondercodes	Einmalcodes für Betriebsart OTC oder ICS, Innenfachcode, Zeitcode, Verfallcode, Schoss sperrren/freigeben	Innenfachcode, Zeitcode, Verfall- code, Schoss sperren/freigeben	nein
Vieraugenprinzip	ja, beliebige zwei Codes, gleiche, oder unterschiedliche Bediener- gruppe	ja, beliebige zwei Codes, gleiche, oder unterschiedliche Bediener- gruppe	ja, beliebige zwei Codes
Wochensperrzeiten	35	35	16
Feriensperrzeiten	22	22	22
Sperrzeitunterbrechung	ja, 8 frei programmierbar	ja, 8 frei programmierbar	nein
Öffnungsverzögerungen	8, zwei pro Gruppe wählbar	8, zwei pro Gruppe wählbar	4, zwei pro Gruppe wählbar
Zeitabhängige Öffnungsverzögerung	je 3 für Gruppe 1 und 2	je 3 für Gruppe 1 und 2	nein
Rückkehrzeitverzögerung	ja	ja	nein
wählbare Anzeige Öffnungsverzögerung	ja	ja	nein
lokale Verbindung	USB		
Ereignisspeicher	10'000 Einträge		
Sprachen	EN, DE, NL, FR, GE, HU, IT, PO, PT, SP, TR		

## Kundendienst



CLAVIS Deutschland GmbH  
Schillerstraße 47-51  
34117 Kassel

Telefon: +49 (0)561 988 499-0  
Fax: +49 (0)561 988 499-99  
E-Mail: [info@tresore.eu](mailto:info@tresore.eu)  
Internet: [www.tresore.eu](http://www.tresore.eu)  
[www.tresorschloss.de](http://www.tresorschloss.de)