

# Kaba Axessor® IP Tresorschloss Funktionsumfang



## Motorschloss

- Patentiertes Motorschloss mit automatischer Verriegelung
- Riegel und Motor Sensoren überwacht
- Riegelöffnungsdauer wählbar
- Schnelle Umrüstung dank Standardabmessungen
- 1 potenzialfreier Eingang 12 VDC
- 1 kontaktgesteuerter Eingang
- 2 potenzialfreie Ausgänge
- Ein-/Ausgangspolarität invertierbar
- Speicher für 10'000 Ereignisse
- Externe Spannungsversorgung optional

## Eingabeeinheit

- Hochwertige, robuste Metall-Eingabeeinheit mit USB-Schnittstelle
- Kontrastreiche LCD-Anzeige
- 10 umstellbare Anzeigesprachen (EN, FR, DE, NL, IT, ES, HU, PT, PL, TR)
- Batteriebetrieb (3 x AM3, AA)

## eBox Netzwerkmodul

- AES-256 Datenverschlüsselung
- 5 kontaktgesteuerte Eingänge
- 5 potenzialfreie Ausgänge
- Ein-/Ausgangspolarität invertierbar
- Spannungsversorgung 9 bis 24 VDC
- LAN-Anschluss 1 x 10/100 Mbps (RJ45)

## Software

- AS280-INSW Installationssoftware:
  - Setzen der Netzwerkparameter
- AS283-SDK:
  - Software-Entwicklungspaket
  - ermöglicht kundenspezifische Applikation
- AS284-NETW Programmiersoftware:
  - unterstützt USB und LAN/WAN
  - Gruppier- und Batchfunktion
  - auslesen des Ereignisspeichers
- Netzwerk und Zugriffskontrolle durch USB-Dongle sichergestellt
- Windows Betriebssysteme (32/64 Bit) ab XP SP3 werden unterstützt

## Codefunktionen

- 4 Hierarchiestufen: 1 Master, 4 Manager, 36 Bediener, 1 Kurier
- Code 45 und 46 für Ansteuerung von Innenfächern wählbar
- Code 47 als Zeitcode wählbar
- Code 48/49 zur Schlosssperrung/Freigabe wählbar
- Verfallcodes für Gruppe 4 wählbar
- Vieraugenidentifikation für Öffnung wählbar: aus gleicher, unterschiedlicher, beliebiger Gruppe
- Vieraugenidentifikation für Programmierung wählbar
- Code Einzel- oder Gruppensperrung
- Bedrohungscode wählbar +/- 0..9
- Strafsperre nach 4 Falscheingaben

## Berechtigungen

- Schlossöffnung Master und Manager wählbar
- Sperrzeitumgehung für Master wählbar
- Zugriff der Manager und Bediener auf Eilsperrung wählbar
- Zugriff der Manager auf Benutzer aller Gruppen wählbar
- Zeitverzögerungsumgehung für Kurrier wählbar

## Zeitfunktionen

- Sommer-/Winterzeit-Umschaltung
- 35 Wochensperrzeit-Programme
- 22 Urlaubs- und jährliche Sperrzeiten
- Eilsperrung [hh:mm]
- 8 Sperrzeitenunterbrechungen
- Anzeige nächste Öffnungszeit wählbar
- Fernsperrung Schlosszugriff
- Sperrzeit nach letzter Öffnung

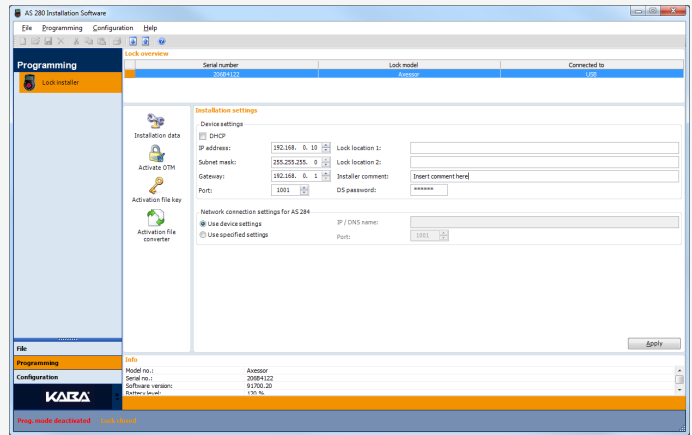
## Öffnungsverzögerung

- für jede Codegruppe Normal- und Bedrohungsverzögerung wählbar
- Zeitabhängige Öffnungsverzögerung
- Eingang zum Umgehen der Öffnungsverzögerung
- Zählrichtung: aufwärts, abwärts, aus

## Zulassungen

- EN 1300 B, VdS Klasse 2
- UL Typ 1
- CNPP a2p Stufe B in Vorbereitung

# Grosse Flexibilität - Investitionssicherheit



Wie alle Produkte der Axessor Serie bietet das Netzwerkschloss Axessor® IP direkt an der Eingabeinheit einen USB 2.0 Anschluss für die Verbindung mit der Programmiersoftware vor Ort. Mit der optionalen eBox kann das Schloss zu jedem Zeitpunkt mit einer, dank hoher AES Verschlüsselung, sicheren Netzwerkverbindung erweitert werden. Über die Verwaltungssoftware AS284-NETW LAN/WAN kann eine beliebige Anzahl Schlösser aus der Ferne verwaltet und auditiert werden.

Für spezifische Bedürfnisse bietet das KSSLP Protokoll oder die SDK Funktionsbibliothek einem Softwareentwickler sehr flexible Integrationsmöglichkeiten in bestehende Umgebungen.

## Zubehör

### Externe Steckernetzteile

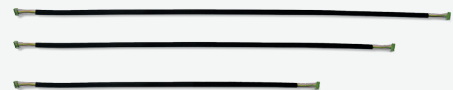
Steckernetzteil für den Standalone-Betrieb. Anschluss direkt an Axessor®- Schloss EU, 100–240 V/50–60 Hz/6 V

Steckernetzteil für den Anschluss an Power Box (EU, 100–240 V/50–60 Hz/12 V stabilisiert).

Power Box für den Standalone-Betrieb. Anschluss direkt an Axessor®-Schloss, 9–24 VDC/6VDC.

### Verbindungskabel

Verbindungskabel Eingabeinheit – Tresorschloss für frei wählbare Montageposition 55/120/200 cm.



## Kundendienst



CLAVIS Deutschland GmbH  
Schillerstraße 47-51  
34117 Kassel

Telefon: +49 (0)561 988 499-0  
Fax: +49 (0)561 988 499-99  
E-Mail: info@tresore.eu  
Internet: www.tresore.eu  
www.tresorschloss.de