



CLAVIS®
Der Schlüssel für Ihren Wertschutz



BTM Wertschutzschrank Serie safe4BTM Grad 1 / I

Widerstandsgrad 1 / I nach EN 1143-1

Zertifiziert durch ECB-S



Abbildung Modell 402110



CLAVIS Deutschland GmbH
Grüner Weg 38
34117 Kassel

Telefon: +49 (0)561 988 499-0
E-Mail: info@tresore.eu
Internet: www.tresore.eu



Sicherheitsstufe und Versicherungssummen

Widerstandsgrad 1 / I nach EN 1143-1, ECB-S zertifiziert

Versicherungssumme privat: bis 65.000 Euro

Versicherungssumme gewerblich: bis 20.000 Euro

(bei fach- und sachgemäßer Verankerung gemäß beigefügter Anleitung / unverbindliche Richtwerte, bitte sprechen Sie mit Ihrer Versicherung / bei Anschluss an eine Einbruchmeldeanlage verdoppelt sich in der Regel die Versicherungssumme)

Produktbeschreibung

Freistehende Wertschutzschränke der Serie **safe4BTM** sind empfohlen für die Aufbewahrung von Betäubungsmitteln nach den BTM-Richtlinien 4114-K (8.23) „Richtlinien über Maßnahmen zur Sicherung von Betäubungsmittelvorräten bei Erlaubnisinhabern nach § 3 Betäubungsmittelgesetz (Stand: 01.08.2023). Ausgenommen hiervon sind: die Aufbewahrung von Betäubungsmittelmengen, die höchstens den durchschnittlichen Tagesbedarf einer Krankenhaus-Teileinheit darstellen und ständig griffbereit sein müssen.

Türanschlag einflügelig nach DIN, Türöffnungswinkel 180°

Korpus mehrwandig, 25 mm stark

Türaufbau mehrwandig, 84 mm stark

Verriegelung 4-seitig sperrend, dreiseitig über Riegelwerk, Scharnierseite zusätzlich gesichert durch Hintergreifprofil

Verankerung 1 x Bohrung im Boden und 1 x Bohrung in der Rückwand, nicht durchgebohrt bis 1/3 Höhe

Lackierung RAL 7035, RAL 7024

Verschluss Standard 1 x Doppelbart-Hochsicherheitsschloss VdS Klasse 1 mit 3 Schlüsseln (Länge 95 mm)

Verschlussoptionen (gegen Mehrpreis) Elektronische Kombinationsschlösser **dormakaba B 90** oder **GST Stellar Business** oder **Wittkopp Primor 3000 Level 15** (siehe unten)

Modelle und Größen für safe4BTM

Modell	Außenmaße (mm) *			Innenmaße (mm)			Türdurchgang (mm)		Fachböden/ Schubladen	Volumen Liter	Gewicht kg
	Höhe	Breite	Tiefe	Höhe	Breite	Tiefe	Höhe	Breite			
402100.00	400	400	270	350	341	157	288	304	1 / -	18	39
402101.00	400	400	420	350	361	307	288	324	1 / -	36	55
402102.00	500	500	420	450	441	307	388	404	- / 3	60	82
402103.00	650	500	420	600	441	307	538	404	1 / 2	81	94
402104.00	650	500	420	600	441	307	538	404	- / 5	81	104
402105.00	800	500	420	750	441	307	688	404	- / 6	101	124
402106.00	800	500	420	750	441	307	688	404	1 / 4	101	117
402107.00	1000	500	420	950	441	307	888	404	- / 8	127	151
402108.00	1000	500	420	950	441	307	888	404	1 / 6	127	144
402109.00	1150	500	420	1100	441	307	1038	404	- / 10	148	173
402110.00	1150	500	420	1100	441	307	1038	404	1 / 8	148	167
402111.00	1300	500	420	1250	441	307	1188	404	- / 11	169	192
402112.00	1300	500	420	1250	441	307	1188	404	2 / 7	169	179

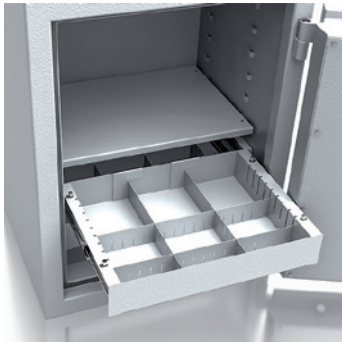
* zuzügl. Scharnier, Griff und Beschlag

Alle Modelle inkl. Hakenleiste (mit 5 Haken) zur Selbstmontage



Inneneinrichtung

- Die Tresore sind mit hochfunktionellen Schubladen auf Teleskopschienen ausgestattet.
- Die besondere Konstruktion der Schublade ermöglicht es, sie leicht herauszunehmen und an jeden beliebigen Ort zu bringen.
- Jede Schublade ist mit einem System ausgestattet, das eine individuelle Organisation des Innenraums ermöglicht. Horizontale und vertikale Unterteilungen im Inneren der Schublade ermöglichen es, die Abmessungen des Raums an die darin gelagerten Gegenstände anzupassen.
- Je nach Modell umfasst die Ausstattung eine Reihe von Schubladen und/oder einen verstellbaren Fachboden.
- Mit dem verstellbaren Fachboden in den Tresoren kann das Innere des Tresors unabhängig konfiguriert werden, so dass er für die Aufbewahrung von Akten unterschiedlicher Größe geeignet ist.



Verschlussoptionen



dormakaba Combi B 90

VdS Schlossklasse 2 / B nach EN 1300

Eingabeeinheit Aluminium und Schloss

Elektronisches Kombinationsschloss mit Blockriegel und mechanischer Redundanz. Durch einfaches Entfernen des Drehgriffes wird das verdeckte Schlüsselloch freigelegt und das Schloss mit dem Doppelbartschlüssel geöffnet.

Profilauszug

- 1 Mastercode / 90 Benutzercodes / 1 Kuriercode
- Auditfunktion: bis zu 970 Ereignisse, optional mit Zeit- und Datumsausgabe
- Codefunktionen: Vieraugencode, ÖV / ÖBZ, Codesperrfunktion



GST Stellar business

VdS Schlossklasse 2 / B nach EN 1300

- Benutzercodes: 9
- Mastercode: 1
- individueller Supercode / Redundanzcode: 1
- Öffnungsverzögerung, 4-Augen-Prinzip
- Öffnungsprotokoll: 32 Einträge
- Kraftvolles Motorschloss mit Blockriegel für höchste Verschlusssicherheit



Wittkopp PRIMOR 3000 Level 15 mit Eingabeeinheit FSM

VdS Schlossklasse 2 / B nach EN 1300

- Benutzercodes: 9
- Mastercodes: 1
- Sofortöffnungscode, Bediensperre
- Manipulationssperre, Öffnungsverzögerung
- Signalbox für Anschluss an Einbruchmeldeanlage
- Auditfunktion: mittels iButton bis zu 100 Ereignisse
- Batteriefach der Eingabeeinheit FSM von außen zugänglich