



CLAVIS[®]
Der Schlüssel für Ihren Wertschutz



Mietfach-Wertschutzschränke Klasse 3, 4, 4 KB, 5 und 5 KB

Widerstandsgrad III, IV, IV KB, V, V KB nach EN 1143-1

Geprüft und zertifiziert durch VdS und ECB-S



Abbildung: Wertschutzschrank mit 2 versperrbaren Innenfächern und 48 Kundenmietfächern



CLAVIS Deutschland GmbH
Grüner Weg 38
34117 Kassel

Telefon: +49 (0)561 988 499-0
E-Mail: info@tresore.eu
Internet: www.tresore.eu



Sicherheitsstufen und Versicherungssummen

Sicherheitsstufe / Widerstandsgrad	Zertifizierung nach EN 1143-1 VdS / ECB-S	Geprüfter Einbruchschutz nach garantiertem Widerstandswert RU (Teildurchbruch / Volldurchbruch)	Versicherungssumme Gewerbe*	
			ohne EMA	mit EMA
Grad 3	VdS + ECB-S Klasse III	RU 80 / 120	bis € 100.000	bis € 200.000
Grad 4	VdS + ECB-S Klasse IV	RU 120 / 180	bis € 150.000	bis € 300.000
Grad 4 KB	VdS + ECB-S Klasse IV KB	RU 120 / 180	bis € 250.000	bis € 500.000
Grad 5	VdS + ECB-S Klasse V	RU 180 / 270	bis € 250.000	bis € 500.000
Grad 5 KB	VdS + ECB-S Klasse V KB	RU 180 / 270	bis € 375.000	bis € 750.000

* bei fach- und sachgemäßer Verankerung - unverbindliche Richtwerte
EMA = Einbruchmeldeanlage

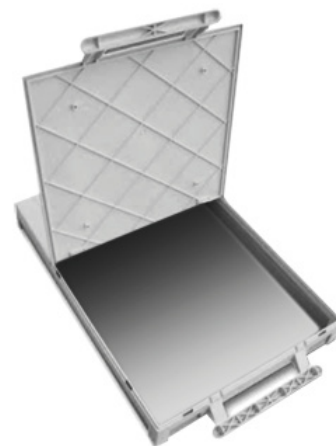
Merkmale

Wertschutzschränke mit eingebauten Mietfächern erhalten Sie in fünf verschiedenen Sicherheitsklassen: Widerstandsgrad III, IV, IV KB, V und V KB - geprüft und zertifiziert durch VdS in Köln nach EN 1143-1. Die Mietfächer werden in Blöcken gefertigt. Die unterschiedlichen Fachgrößen werden bei den Standardmodellen optimal aufgeteilt. Auf Wunsch kann die Anordnung der Fachgrößen innerhalb der Blockhöhe beliebig gewählt werden.

Türöffnung	DIN rechts, optional DIN links - Türöffnungswinkel 180°; bereits ab einem Türöffnungswinkel von 90° ist ein uneingeschränkter Zugang zu den Mietfächern möglich
Türaufbau	dreiwandig ausgeführt; mit armiertem, höchst widerstandsfähigem Füllstoff gefüllt; innen Riegelwerksraum mit partiell angebrachtem Bohrschutz
Korpus	mehrwandige Schweißverbundkonstruktion in Kompaktbauweise, zwischen Außen- und Innenmantel ist eine besonders innovative hochfeste Sicherheitsfüllung, ein starker hochgenauer Innenmantel sorgt für eine passgenaue Inneneinrichtung
Verriegelung	durch massive Stahlriegel über ein Riegelwerk mit Basküle 3-seitig getrieben; durch Glasplatte mit zusätzlichen Notverriegelungen geschützt; bandseitig verschweißte hintergreifende Stahlriegel
Verankerung	vorgerichtet für Boden- und Rückwandverschraubung; optional: zusätzliche Bohrungen (Position nach Kundenwunsch)
EMA-Anschluss	VdS zertifizierte Vorrüstung für Montage und Anschluss an eine Einbruchmeldeanlage (EMA)
Lackierung	außen RAL 7035 lichtgrau + RAL 7045 telegrau1, innen RAL 7035 lichtgrau - optional: Sonderlackierung nach RAL
Verschluss Standard	Wertschutzschränke Grad 3: 1 x DB-Schloss / Grad 4 (KB) und 5 (KB): 2 x DB-Schloss
Verschluss optional	KABA PAXOS advance oder KABA Combi B 30 (siehe Seite 4)

Mietfächer Standardausführung

- **Sperre:** Jedes Fachschloss ist mit einem Doppelverschluss ausgestattet. Ein für die gesamte Anlage einheitlicher Bankverschluss (Kontrollverschluss) und ein für jede Fachtür unikater Mieterverschluss.
- **Schloss:** Doppelbartschloss oder Einbauhalbzylinderschloss (mechanisch / elektronisch)
- **Schlüssel:** zu jeder Anlage 2 Bankschlüssel und 2 Schlüssel für den unikaten Kundenverschluss jedes einzelnen Faches
- **Oberfläche:** Alu natur, Fachnummern graviert oder Niro (Edelstahl)
- **Safekassetten:** auch für die Unterbringung von DIN-Mappen und DIN-Umschlägen (Format DIN C4) geeignet (siehe Abb. rechts)





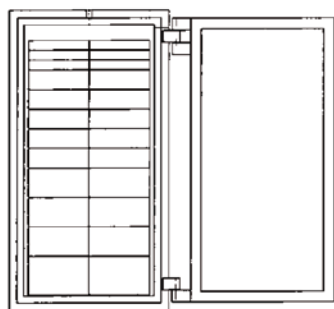
Modelle und Größen

Modell	Türbandung	Außenmaße (mm)			Innenmaße (mm)			Volumen Liter	Gewicht ** ca. kg
		Höhe	Breite*	Tiefe*	Höhe	Breite	Tiefe		
WS-MF III 1600 S	rechts o. links	1538	810	725	1385	660	480	440	1350
WS-MF III 1901 S	rechts o. links	1883	810	725	1730	660	480	550	1620
WS-MF III 1903 S	rechts o. links	1883	1110	725	1730	960	480	800	2000
WS-MF III 1902 S	zweiflügelig	1883	1110	725	1730	960	480	800	2040
WS-MF III 1904 S	zweiflügelig	1883	1415	725	1730	1265	480	1050	2440
WS-MF IV 1600 S	rechts o. links	1538	810	725	1385	660	480	440	1390
WS-MF IV 1901 S	rechts o. links	1883	810	725	1730	660	480	550	1660
WS-MF IV 1903 S	rechts o. links	1883	1110	725	1730	960	480	800	2060
WS-MF IV 1902 S	zweiflügelig	1883	1110	725	1730	960	480	800	2100
WS-MF IV 1904 S	zweiflügelig	1883	1415	725	1730	1265	480	1050	2510
WS-MF IV 1600 S KB	rechts o. links	1538	810	725	1385	660	480	440	1390
WS-MF IV 1901 S KB	rechts o. links	1883	810	725	1730	660	480	550	1660
WS-MF IV 1903 S KB	rechts o. links	1883	1110	725	1730	960	480	800	2060
WS-MF IV 1902 S KB	zweiflügelig	1883	1110	725	1730	960	480	800	2100
WS-MF IV 1904 S KB	zweiflügelig	1883	1415	725	1730	1265	480	1050	2510
WS-MF V 1600 S	rechts o. links	1538	810	725	1385	660	480	440	1490
WS-MF V 1901 S	rechts o. links	1883	810	725	1730	660	480	550	1770
WS-MF V 1903 S	rechts o. links	1883	1110	725	1730	960	480	800	2200
WS-MF V 1902 S	zweiflügelig	1883	1110	725	1730	960	480	800	2240
WS-MF V 1904 S	zweiflügelig	1883	1415	725	1730	1265	480	1050	2680
WS-MF V 1600 S KB	rechts o. links	1538	810	725	1385	660	480	440	1490
WS-MF V 1901 S KB	rechts o. links	1883	810	725	1730	660	480	550	1770
WS-MF V 1903 S KB	rechts o. links	1883	1110	725	1730	960	480	800	2200
WS-MF V 1902 S KB	zweiflügelig	1883	1110	725	1730	960	480	800	2240
WS-MF V 1904 S KB	zweiflügelig	1883	1415	725	1730	1265	480	1050	2680

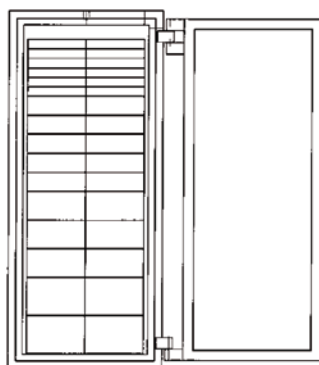
* Zu der angegebenen Tresorausßenbreite (1-flügelig) sind noch 55 mm für Türbänder einzukalkulieren!
 Zu der angegebenen Tresorausßenbreite (2-flügelig) sind noch 110 mm für Türbänder einzukalkulieren!
 Zu der angegebenen Tresorausßenbreite sind noch 60 mm für Beschläge einzukalkulieren!

** Gewichtsangabe ohne Mietfachblöcke

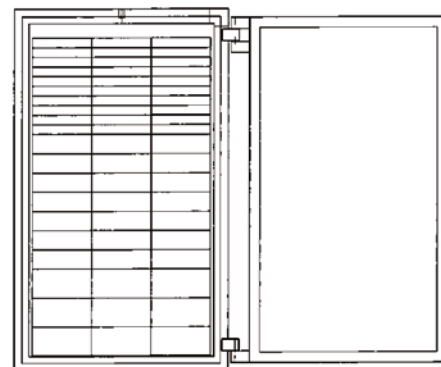
Anwendungsbeispiele



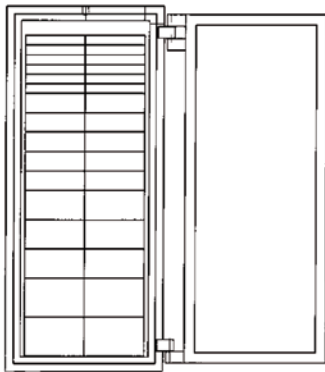
Wertschutzschrank Modellreihe 1600 mit 24 Mietfächern



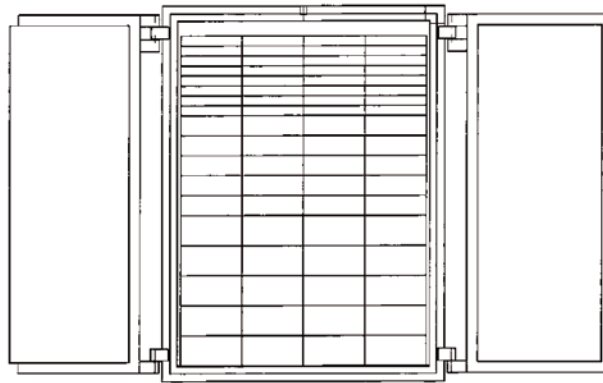
Wertschutzschrank Modellreihe 1901 mit 32 Mietfächern



Wertschutzschrank Modellreihe 1903 mit 60 Mietfächern



Wertschutzschrank Modellreihe 1901 mit 32 Mietfächern und versperrbarem Innenfach



Wertschutzschrank Modellreihe 1904 mit 72 Mietfächern

Optionale Tresorschlösser



KABA Combi B 30

VdS Schlossklasse 2 / B nach EN 1300

Eingabeeinheit Aluminium und Schloss

Elektronisches Kombinationsschloss mit Blockriegel und mechanischer Redundanz, welche höchstmögliche Betriebssicherheit gewährleistet: durch einfaches Entfernen des Drehgriffes wird das verdeckte Schlüsselloch freigelegt und das Schloss mit dem Doppelbartschlüssel geöffnet.



KABA PAXOS advance

VdS Schlossklasse 2, 3 / B, C nach EN 1300

- redundantes Motorschloss
- Eingabeeinheiten: Tastatur oder Drehknopf - einfache und sichere Bedienung mit mehrsprachiger Anzeige, Hintergrundbeleuchtung, Batteriefach und USB-Anschluss
- Anschlussbox: Es gibt I/Q- und IP-Boxen für den Anschluss an eine Alarmanlage, für die externe Stromversorgung des Systems oder für die Vernetzung
- flexibel, modular, konfigurierbar

Optionaler Verschluss für Mietfächer



Profilhalbzylinderschloss SSE 120

- **Austausch:** Der Kundenverschluss kann durch den Einsatz eines neuen Zylinders sehr leicht ausgetauscht werden.
- **Verschlussänderung:** Die Änderung des Kundenverschlusses erfolgt ohne Tausch des gesamten Schlosses. Bankverschluss und Elektronik bleiben in Funktion.
- **Notöffnung:** Dieser Vorgang erfolgt ebenso ohne Zerstörung des Gesamtschlusses.
- **Schließsystem:** Der Kundenzylinder könnte dem Fachmieter verkauft werden bzw. von ihm selbst beigestellt werden. Damit entfällt die Schlüsselkaution, deren Verwaltung sowie die

Schlüsselregistrierung. Der Bankverschluss kann in das Schließsystem der Bankstelle integriert werden (Integration in die vorhandene Schließanlage „Einbau eines Halbzylinders mit der Länge 0/31 mm mit verstellbarer Schließnase“).

- **Vielfalt:** Das genormte Profil erlaubt den Einsatz der verschiedensten Erzeugnisse und Systeme wie z.B. Zylinder-, Magnet- oder Wendeschlüssel.
- **Wirtschaftlichkeit:** Die Unabhängigkeit vom Hersteller der Verschlusseinsätze kann entscheidende Preisvorteile bringen.