

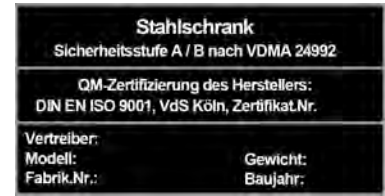
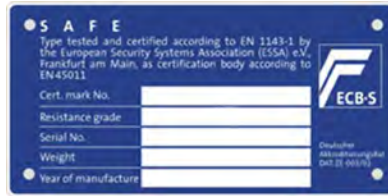
## Tresor Ersatz-/Nachschlüssel Bestellung

Sehr geehrter Kunde,

mit Ihrem Tresor erhalten Sie serienmäßig 2 Doppelbartschlüssel.

Für Ersatz- oder Nachbestellungen verwenden Sie bitte dieses Formular und bewahren es sorgfältig auf.

Bei Tresormodellen mit den abgebildeten VdS-, ECB-S- oder VDMA-Typenschildern können aus Sicherheitsgründen Ersatzschlüssel nur nach Vorlage eines Originalschlüssels angefertigt werden. Weiterhin muß eine **Kundenerklärung** (siehe unten) beigefügt sein. Diese Vorschriften wurden zu Ihrer Sicherheit vom Verband der Schadensversicherer (VdS) in Köln herausgegeben.



**HINWEIS:** Die auf dem Schlüssel eingeprägte Nummer ist nur eine innerbetriebliche Identifikationsnummer. Mit dieser Nummer ist es **nicht** möglich, einen Ersatzschlüssel anzufertigen!

Bitte bewahren Sie Ihre Schlüssel immer sorgfältig auf, denn bei Verlust muß der Tresor gewaltsam geöffnet werden, was für Sie mit höheren Kosten verbunden ist. Wir haften nicht für den Verlust Ihrer Schlüssel. Bei Verlust eines oder aller Schlüssel muß das Schloß aus Sicherheitsgründen gegen Kostenübernahme ausgetauscht werden. In solchen Fällen ist CLAVIS Ihr kompetenter Ansprechpartner.

### Schlüsselbestellung

Ticket Nr. / falls vorhanden

Hiermit bestelle ich \_\_\_\_\_ (Anzahl) Schlüssel nach Vorlage des beiliegenden Originalschlüssels.

#### Besteller

Name/Firma \_\_\_\_\_  
 Adresse \_\_\_\_\_  
 PLZ/Ort \_\_\_\_\_  
 Telefon \_\_\_\_\_

#### Liefer- / Rechnungsanschrift (falls abweichend)

Name/Firma \_\_\_\_\_  
 Adresse \_\_\_\_\_  
 PLZ/Ort \_\_\_\_\_  
 Telefon \_\_\_\_\_

### Kundenerklärung des Tresor-Eigentümers zur Ersatz-/Nachschlüssel-Bestellung

Name / Firma \_\_\_\_\_  
 Adresse \_\_\_\_\_  
 PLZ / Ort \_\_\_\_\_  
 Telefon \_\_\_\_\_

Hiermit erkläre ich, daß der/die mit obengenannter Bestellung geordnete/n Schlüssel als zusätzliche/r Schlüssel verwendet wird/werden und nicht als Ersatz für einen verlorengegangenen Schlüssel dient. Es ist mir bekannt, daß, wenn der Inhalt (Sachwerte, Barwerte) des Tresors versichert ist und ein oder mehrere Schlüssel verloren gehen, ein Austausch des kompletten Schlosses vorgenommen werden muß. Andernfalls erlischt der Versicherungsschutz für den Tresorinhalt.

Ort / Datum / Unterschrift Eigentümer

Unterschrift in Blockschrift



Bitte hier Musterschlüssel aufkleben und per Einschreiben in gepolstertem Umschlag an unten stehende Adresse senden.

CLAVIS Deutschland GmbH  
 Schillerstraße 47-51  
 34117 Kassel

Telefon: +49 (0)561 988 499-0  
 Fax: +49 (0)561 988 499-99  
 E-Mail: info@tresore.eu  
 Internet: www.tresore.eu

Amtsgericht Kassel HRB 14923  
 USt-IdNr. DE264815348  
 St-Nr. 20/200/60196  
 Geschäftsführer: Timo Schulze

Stand E20160809